



**JEREMY
MAXWELL
WINTREBERT**

Artiste Souffleur de Verre

**RÉHABILITATION D'UNE
FRICHE INDUSTRIELLE À
SAINTE-MARIE-AUX-MINES**

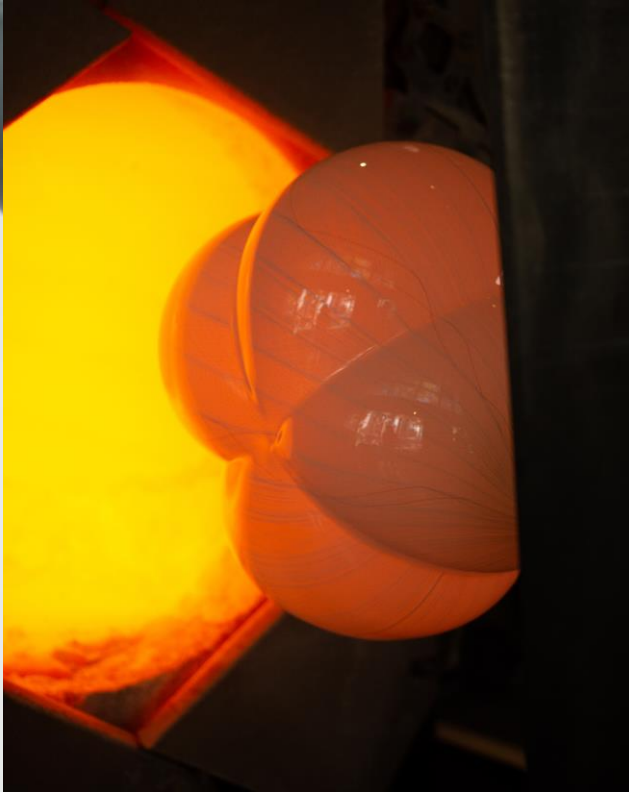
Jeremy Maxwell Wintrebert

Passionné depuis l'enfance par le verre, Jeremy Maxwell Wintrebert s'est formé aux techniques ancestrales de travail de la matière dans les plus prestigieux ateliers d'Europe et des Etats-Unis.

Artiste-Souffleur de verre depuis plus de vingt ans, il crée des sculptures monumentales et des luminaires haut de gamme, soufflés à la bouche et à main levée.

Le travail de Jeremy Maxwell Wintrebert est diffusé dans le monde entier. Ses œuvres sont exposées dans de nombreuses galeries, musées et institutions.





L'atelier parisien

Jeremy Maxwell Wintrebert s'est installé à Paris en 2016 et occupe trois voûtes du Viaduc des Arts dans le XIIème arrondissement.

Dans ce lieu prestigieux ouvert sur le monde extérieur, le savoir-faire et la maîtrise des artisans des deux ateliers (soufflage du verre et travail du métal) s'offrent quotidiennement à la vue des passants.

Depuis sa création, la production des ateliers n'a cessé de croître, à l'instar de la notoriété de l'artiste. Jeremy Maxwell Wintrebert dirige désormais une équipe de 15 personnes et a réalisé en 2022 un CA de près de 2,5 M€, en forte progression.

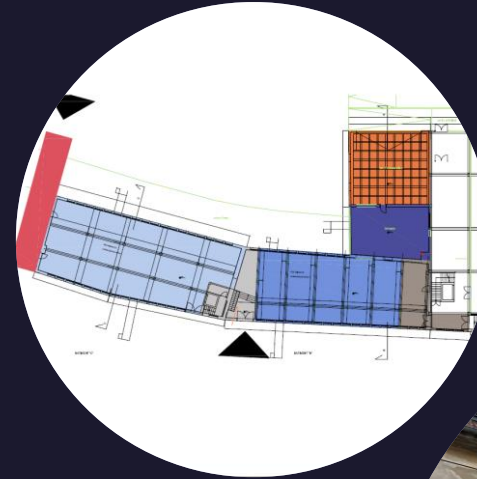
Le projet à Sainte-Marie-aux-Mines

Afin de faire face à la forte augmentation des commandes, il devient nécessaire de créer un second atelier de production, associé à un lieu de création et un espace de stockage.

Le projet consiste à acquérir et réhabiliter une friche industrielle située au cœur de Sainte-Marie-aux-Mines, en bordure de la rivière Lièpvrette.

Autrefois usine de textile et désaffecté depuis les années 90, le bâtiment, actuellement propriété de la commune, est dans un état remarquable pour un site inexploité pendant près de 30 ans.

Nous prévoyons de le rendre à la vie en y créant différents pôles d'activité, dans une démarche d'efficacité énergétique respectueuse de l'environnement, grâce à la mise en œuvre de procédés innovants.



Le choix de Sainte-Marie-aux-Mines

LA LOCALITÉ

- Forte tradition de travail du verre dans la région Grand Est
- Situation à mi-chemin entre Strasbourg et Bâle-Mulhouse, 4h de Paris-Est par l'autoroute
- Volonté de redynamiser une longue histoire manufacturière en Val d'Argent (mines, textile,...)
- Soutien des collectivités locales (mairie, département, région)
- Proximité d'un centre européen de formation au techniques de verrerie (Cerfav à Vannes-le-Châtel)

LE BÂTIMENT

- Patrimoine architectural à préserver et valoriser : très beau bâtiment industriel datant du début du XX^{ème} siècle
- Situation en centre ville permettant d'intégrer le travail de l'atelier à la vie de la cité (grande vitrine ouverte sur la rue)
- Bâtiment très sain, exempt de matériaux polluants, adapté aux contraintes de production
- Possibilité d'équiper la toiture de panneaux solaires pour alimenter les équipements (à l'étude)

Quelques chiffres

	2023	2024	2025	2026
Rénovation du bâtiment & aménagements (en k€) – Estimation	2 900	-	-	-
Equipements ateliers, fours & outillage (en k€)	540	-	-	-
Embauches (nb de salariés)	-	7	5	-
CA généré par la production du site (en k€)	-	1 500	2 000	2 500



Récapitulatif

Parfaitement intégré à son environnement aussi bien géographique qu'historique, le nouvel atelier de Jeremy Maxwell Wintrebert créera dans le Val d'Argent un pôle d'activité réunissant sur un même site un outil de production innovant, la pérennisation d'un savoir-faire ancestral, un lieu de recherche et de transmission, un espace de création ouvert sur le monde...